

OSSERVATORIO ASSOFIN SUL CREDITO IMMOBILIARE – Rilevazione mensile 2011



DATI MENSILI

FLUSSI FINANZIATI - € x 1000

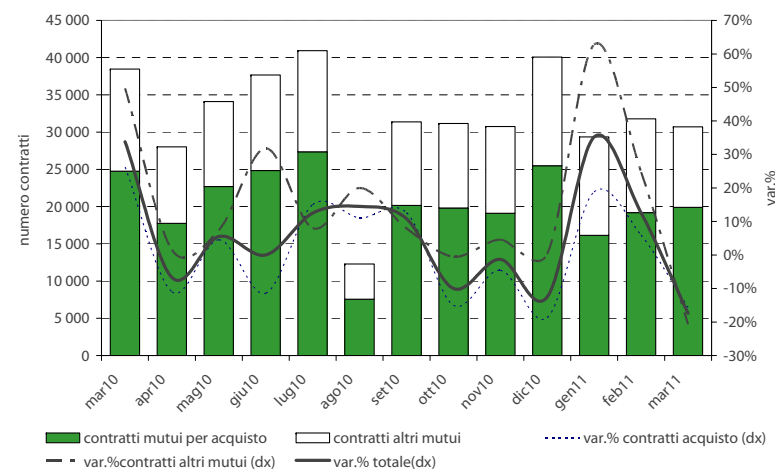
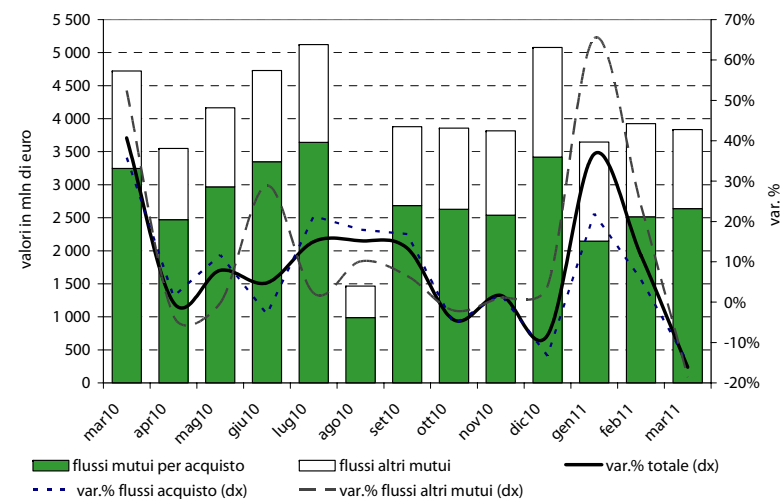
Var% 2011/10

	FLUSSI FINANZIATI - € x 1000			Var% 2011/10		
	Acquisto	Altri mutui	Totale	Acquisto	Altri mutui	Totale
gen	2 146 922	1 500 361	3 647 283	21.9%	65.4%	36.7%
feb	2 426 406	1 396 286	3 822 692	1.9%	22.8%	8.6%
mar	2 639 151	1 195 572	3 834 723	-15.0%	-18.6%	-16.1%
apr						
mag						
giu						
lug						
ago						
set						
ott						
nov						
dic						

NUMERO CONTRATTI

Var% 2011/10

	NUMERO CONTRATTI			Var% 2011/10		
	Acquisto	Altri mutui	Totale	Acquisto	Altri mutui	Totale
gen	16 129	13 220	29 349	18.8%	62.8%	35.2%
feb	18 522	12 487	31 009	2.2%	23.8%	9.9%
mar	19 885	10 807	30 692	-15.6%	-20.7%	-17.4%
apr						
mag						
giu						
lug						
ago						
set						
ott						
nov						
dic						





DATI CUMULATIVI

FLUSSI FINANZIATI - € x 1000

Var% 2011/10

	Acquisto	Altri mutui	Totale	Acquisto	Altri mutui	Totale
gen	2 146 922	1 500 361	3 647 283	21.9%	65.4%	36.7%
gen-feb	4 573 328	2 896 647	7 469 975	10.4%	41.7%	20.7%
gen-mar	7 212 479	4 092 219	11 304 698	-0.5%	16.5%	5.1%
gen-apr						
gen-mag						
gen-giu						
gen-lug						
gen-ago						
gen-set						
gen-ott						
gen-nov						
gen-dic						

NUMERO CONTRATTI

Var% 2011/10

	Acquisto	Altri mutui	Totale	Acquisto	Altri mutui	Totale
gen	16 129	13 220	29 349	18.8%	62.8%	35.2%
gen-feb	34 651	25 707	60 358	9.3%	41.2%	20.9%
gen-mar	54 536	36 514	91 050	-1.3%	14.7%	4.6%
gen-apr						
gen-mag						
gen-giu						
gen-lug						
gen-ago						
gen-set						
gen-ott						
gen-nov						
gen-dic						

NOTA METODOLOGICA

- I dati fanno riferimento ai mutui erogati a favore di famiglie consumatrici.

- Hanno contribuito alla presente rilevazione: Banca 24-7, Banca di Sassari, Banca Popolare di Vicenza, Banca Mediolanum, Barclays Bank/Woolwich, BNP Paribas Personal Finance, BPM, Carige, Che Banca!, Credem, Deutsche Bank Prestitempo, Gruppo Banco Popolare, Gruppo BNL, Gruppo Veneto Banca, ING Direct, Intesa Sanpaolo, Monte dei Paschi di Siena, SG Mutui, UBI Banca, Unicredit.

- BPM e Gruppo Veneto Banca non sono in grado di distinguere fra mutui d'acquisto e altri mutui; pertanto l'attività di credito immobiliare risulta interamente segnalata sotto la voce mutui d'acquisto.

- Le variazioni percentuali fanno riferimento allo stesso periodo dell'anno precedente e sono calcolate su un campione di dati omogeneo.

L'Osservatorio Assofin contiene le informazioni disponibili al momento della pubblicazione; le edizioni successive possono subire aggiornamenti o modifiche in relazione alle eventuali rettifiche successivamente inviate dagli intermediari segnalanti.

Aggiornato il 9 maggio 2011

Copyright Assofin. La riproduzione dei dati è consentita previa espressa autorizzazione di Assofin, a condizione che sia citata la fonte.